



Club Hotel Marina Beach - Orosei, aprile 2019

Progetto infrastruttura networking in ambiente Hospitality

Il progetto tecnologico ha previsto la realizzazione delle infrastrutture di networking a piena copertura del **Club Hotel Marina Beach**, albergo 4 stelle affacciato sul Golfo di Orosei.

♥ BACKGROUND

Il Club Hotel Marina Beach è un albergo 4 stelle situato ad Orosei, in una delle zone più incontaminate della Sardegna. Dotato di concessione balneare privata, area piscine circondata da palme e uno stile che ricorda un castello moresco, il Club Hotel Marina Beach si trova di fronte a una distesa di sabbia dorata lunga circa 7km.



Club Hotel Marina Beach, piscina



Club Hotel Marina Beach, facciata hotel

♥ BACKGROUND

Il Resort è infatti situato a circa 200 metri dall'incantevole spiaggia della Marina di Orosei, una delle più belle zone da esplorare in Sardegna. La struttura è dotata di 430 camere e dispone di 2 ristoranti, 3 bar, 3 piscine che si sviluppano in un'area di 4000 metri quadrati, un'area sport & fitness e un miniclub all'interno di un parco di 23 ettari con giardini curatissimi, vaste zone prato e frutteti collegati da larghi viali lastricati in pietra mosaico, percorribili a piedi o in bicicletta. Il complesso offre inoltre ai propri Ospiti un centro congressi ed un teatro con capienza di circa 1.000 persone. Le forme architettoniche, i giardini, le piazzette interne, le grandi piscine e la posizione rispetto al mare, fanno del complesso uno dei più maestosi Village Resort 4 stelle in Sardegna.

Camera Classic Doppia



Ristorante Marina Centrale



Club Hotel Marina Beach, concessione balneare

♥ CHALLENGE

Il progetto nasce dall'esigenza di portare una copertura wireless affidabile e potente in tutte le aree della struttura, interne ed esterne. Il progetto ha coinvolto:

- Reception
- Ristoranti e Bar
- Camere
- Sala Congressi
- Concessione balneare privata
- Area piscine e parco
- Aree comuni (teatro, miniclub, fitness)

La valutazione progettuale ha portato alla scelta della soluzione TP-Link **Cloud Managed Omada** e alla gamma **Switch Managed & Smart Managed Jetstream**.

Area sport & fitness



Sala congressi

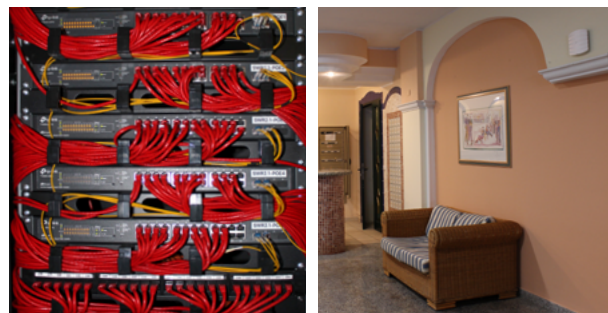


Club Hotel Marina Beach, hall








♥ SOLUTION

Il progetto di copertura wireless ha previsto l'installazione dei seguenti prodotti TP-Link: Access Point da indoor **EAP245** e **EAP225** nelle aree comuni della struttura alberghiera in un numero totale di 20 unità; Access Point Wall **EAP225-Wall** in tutte le camere per un numero totale di 430 unità; Access Point da Outdoor **EAP225-Outdoor** nelle aree esterne in un numero totale di 15 unità. Il **Software Controller Omada** permette la gestione e la configurazione dell'intero network wireless in maniera semplice e scalabile, nonché di monitorare ed autenticare gli utenti guest grazie al servizio **Captive Portal** integrato.

TP-Link Switch JetStream ed Access Point Indoor



L'efficienza del network wireless è garantita dal supporto di 46 **Switch JetStream** che consentono la distribuzione dei servizi e garantiscono la corretta ridondanza dei link di rete sia in fibra ottica gigabit e 10Gb che rame PoE.

| | | | | | | | | |
|---|---|--|---|-------------------------------|---|-----------------------------|---|-----------------------------------|
|  |  | x 20 EAP225/EAP245 |  | x 15 EAP225-Outdoor |  | x 430 EAP225-Wall |  | x 1 Software Controller |
|  |  | x 46 Switch T3700G-28TQ / T2600G-28TS / T2600G-28SQ / T2600G-28MPS / T1600G-28PS | | | | | | |

TP-LINK ITALIA s.r.l.

P.Iva : 07125040969
Via Gobetti 2/C
20063 - Cernusco sul Naviglio

TP-LINK è fornitore a livello mondiale di prodotti di networking SOHO & SMB e uno dei maggiori player sul mercato globale, con prodotti disponibili in oltre 120 paesi e decine di milioni di clienti. L'azienda è impegnata in Ricerca e sviluppo, per assicurare efficienza e qualità dei prodotti e garantire ai propri clienti un'esperienza wireless di massimo livello.



Video intervista ad Alessandro Sorrentino, amministratore delegato di Tecnodata

♥ RESULTS

Alessandro Sorrentino,

Amministratore delegato di Tecnodata:

“Abbiamo avuto modo di confrontarci con il pre-vendita e il post-vendita TP-Link Italia che ci ha supportato nella gestione delle criticità tipiche di un progetto complesso come questo, permettendoci di ottimizzare le tempistiche. La gamma di prodotti professionali TP-Link rappresenta una soluzione molto valida, un ottimo compromesso qualità prezzo, che continueremo ad impiegare anche in futuro per la realizzazione dei progetti di networking di cui ci occupiamo abitualmente.”

Antonella Ruii,

Hotel Manager Club Hotel Marina Beach:

“La presenza di un wireless potente in ogni area dell’hotel, dalle camere fino alle aree esterne come il parco e la spiaggia, sono state molto apprezzate dagli Ospiti e abbiamo avuto modo di riscontrare un deciso miglioramento delle recensioni relative al servizio Wi-Fi offerto. Anche lo staff ha espresso la propria soddisfazione per l’incremento della velocità nell’esecuzione delle operazioni delle mansioni di routine, come l’utilizzo del gestionale dell’hotel e dei sistemi digitali presenti nella struttura.”

Il progetto è stato realizzato da: **TP-Link Gold Partner Tecnodata**



TECNODATA
APPLICAZIONI TECNOLOGICHE AVANZATE